

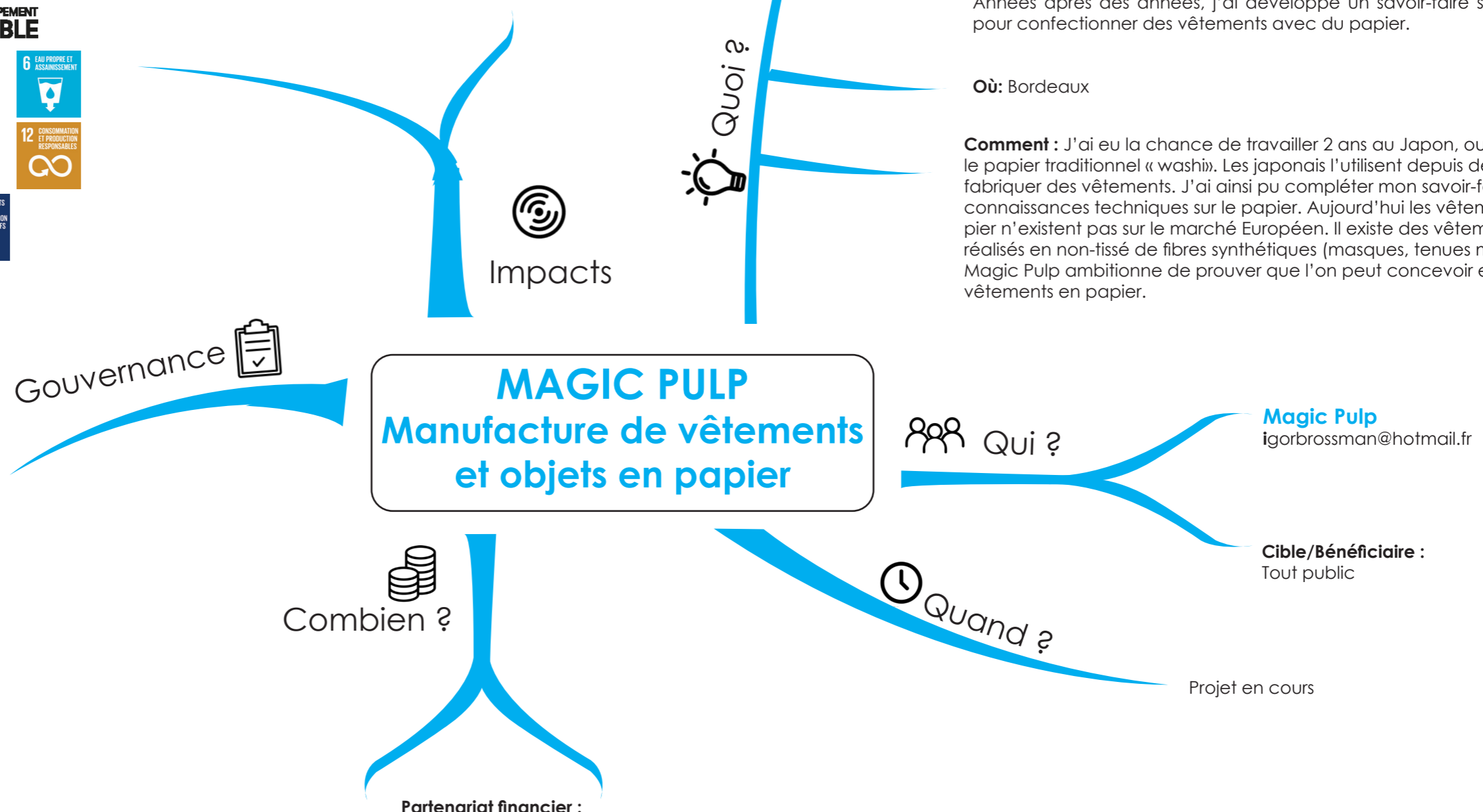
**Quoi :** En remplaçant le textile par le papier, MAGIC PULP souhaite repenser la manière de concevoir et consommer nos vêtements et objets de décoration. Voilà pourquoi nous éco-concevons des produits 100% naturels pour des usages personnels ou professionnels, ultra personnalisables et facilement recyclables par la filière existante. En utilisant le papier, MAGIC PULP veut conquérir de nouveaux territoires pour passer de l' utopie à la réalité.

**Pour quoi :** Durant mes études de stylisme en Belgique, par manque de moyen, j'ai utilisé du papier pour ma collection finale. Le papier s'est alors naturellement imposé à moi et depuis plus de 25 ans et je n'ai cessé de travailler cette matière pour concevoir des vêtements et des objets de décoration artisanaux avec mon label Igor Brossman. Années après des années, j'ai développé un savoir-faire spécifique pour confectionner des vêtements avec du papier.

**Où :** Bordeaux

**Comment :** J'ai eu la chance de travailler 2 ans au Japon, où j'ai découvert le papier traditionnel « washi ». Les japonais l'utilisent depuis des siècles pour fabriquer des vêtements. J'ai ainsi pu compléter mon savoir-faire et mes connaissances techniques sur le papier. Aujourd'hui les vêtements 100% papier n'existent pas sur le marché Européen. Il existe des vêtements jetables réalisés en non-tissé de fibres synthétiques (masques, tenues médicales...). Magic Pulp ambitionne de prouver que l'on peut concevoir et porter des vêtements en papier.

**Résultats :** Besoins: Réduire les impacts négatifs de l'industrie textile.  
Solution: Remplacer le textile par le papier 100% naturel.  
Avantages: Co-design, Éco-conception, Production nationale, Recyclable.



**Les partenaires :**

Sophie CHENEL - Dirigeante de l'entreprise Procédés Chenel Spécialisé dans l'architecture de papier

Voir partenariats financiers

Investissement personnel : 10000 € (Machine, Matière première, R&D provenant de la Structure Igor Brossman+ Dépôt nomde marque, brevet et dessins et modèle)  
Subvention publique : 15000 € après création SAS (PTI pour suite extension brevet, Ampli, Aide amorçage Région NA + ...)  
Partenariats privés : Procédés Chénel International, stockage papier, mise à disposition de machines spécifiques, support stratégique, prescripteur.  
Autre : Incubateur ATIS Bordeaux (Innovation sociale) - Concours EUSIC (Commission européenne) - Soutien des fournisseurs de papier (Dons de bobine de papier,tarifs avantageux...) - Transtech association en propriété intellectuelle, aide technique - Loop Santé, Support technique

Coût total : 25000€

Remarques :